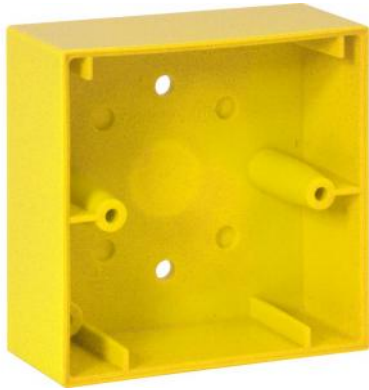


## Montagegehäuse aP für kleinen MCP, gelb, ähnlich RAL 1021



### Artikel-Nr.: 704982

Gelb, für Elektronikmodule kleine Bauform 804950/51, 804955/56 mit Gehäuse 704952.

### Allgemeine technische Daten

Abmessungen

B: 88 mm H: 88 mm T: 36 mm



Durch Austausch der Glasscheibe gegen das optional erhältliche Kunststoff-Bedienfeld ist der Melder von außen über den Schlüssel rücksetzbar! Standardmäßig zur Montage auf uP-Installationsdosen geeignet. Zur aP-Montage ist das Montagegehäuse 704980 bis 704985 erforderlich. Bitte separat bestellen. Definition Typ A-Direkte Auslösung gem. EN 54-11 § 3.4.1 (Auszug aus Norm): Handfeuermelder, bei dem der Wechsel in den Alarmzustand automatisch erfolgt (d. h. ohne Notwendigkeit einer weiteren Betätigung), wenn das zerbrechliche Element zerbrochen oder dessen Lage verändert wurde.



Montagematerial

### Leistungsmerkmale:

- Flache Bauform
- Steckbare Anschlussklemmen
- Optionale Stützpunktklemmen
- Dreifache Schlüsselfunktion (Testen, Öffnen, Rücksetzen)